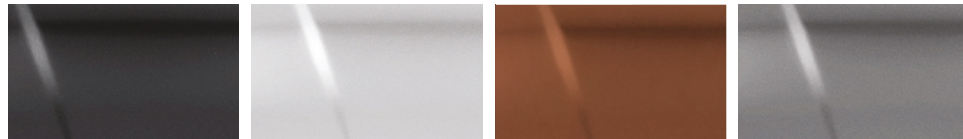




Colores del exterior



Negro

Blanco

Bronce

Gris

Color de la tapicería



Piel sintética negra

Colores

● = Equipo de serie — = Equipo no disponible

Color Exterior	Color Interior	GLS Premium
Negro	Negro	●
Blanco	Negro	●
Bronce	Negro	●
Gris	Negro	●



Nueva Hyundai
Santa Fe

· El contenido del presente folleto es estrictamente de uso informativo e ilustrativo, sin constituir en algún momento oferta alguna. Todos los elementos aquí mostrados son una referencia y podrían modificarse sin previo aviso.
 · Algunos de los equipos ilustrados o descritos en este folleto pueden no ser suministrados como equipos estándares y podrían estar disponibles asumiendo un costo adicional.
 · Hyundai Motor de México, S. de R.L. de C.V., se reserva el derecho de hacer cambios a la información contenida en este folleto en cualquier momento y sin previo aviso, en relación a los colores, características, equipamiento, materiales, especificaciones técnicas, apariencia, accesorios y otros referentes a los vehículos aquí mostrados, sin incurrir en ninguna obligación ni responsabilidad.
 · Los colores mostrados pueden variar ligeramente de los colores reales por las limitaciones del proceso de impresión.
 · Consulte a su distribuidor para obtener información más actualizada y disponibilidad sobre nuestros vehículos y accesorios.
 · Los derechos sobre los diseños, imágenes, logos, fotografías y contenidos de este folleto son propiedad o licencia de Hyundai Motor Company.

ESPECIFICACIONES TÉCNICAS		SANTA FE
VERSIÓN	GLS PREMIUM	
MOTOR / TRANSMISIÓN		
Motor	2.5L Turbo	
Número de cilindros / disposición	4 / en línea	
Desplazamiento (cc)	2,497	
Potencia (hp @ rpm)	281 @ 5,800	
Torque (lb-ft @ rpm)	311 @ 1,700-4,000	
Radio de compresión	10.5:1	
Tipo de transmisión / Número de velocidades	DCT / 8 Velocidades	
ISG (Idle stop & go)	●	
Tracción	2WD	
DINÁMICA		
Control de Asistencia en Pendientes (HAC)	●	
Control de Frenado en Bajadas (DBC)	●	
Control Electrónico de Estabilidad (ESC)	●	
SUSPENSIÓN / DIRECCIÓN		
Suspensión delantera	MacPherson*	
Suspensión trasera	Multilink*	
Dirección Electroasistida (MDPS)	●	
FRENOS		
Delanteros / Traseros	Disco / Disco	
Sistema Antibloqueo de Frenado (ABS)	●	
Freno de Mano Electrónico (EPB) con Auto Hold	●	
DIMENSIONES EXTERIORES (mm)		
Largo	4,830	
Ancho	1,900	
Alto (con rieles)	1,770	
Distancia entre ejes	2,815	
DIMENSIONES INTERIORES (mm)		
Espacio para la cabeza - delantera / 2 ^{da} fila / 3 ^{ra} fila	1,020 / 1,030 / 958	
Espacio para las piernas - delantera / 2 ^{da} fila / 3 ^{ra} fila	1,052 / 1,075 / 761	
Espacio para los hombros - delantera / 2 ^{da} fila / 3 ^{ra} fila	1,511 / 1,475 / 1,360	
Espacio para cadera - delantera / 2 ^{da} fila / 3 ^{ra} fila	1,436 / 1,395 / 1,084	
PESOS Y CAPACIDADES		
Peso vehicular (kg)	1,970	
Peso bruto vehicular (kg)	2,510	
Capacidad del tanque de combustible (L)	67	
Número de puertas	5	
Capacidad de carga en litros con 3 ^{ra} fila de asientos abatida (VDA) ¹	1,006	
Capacidad de pasajeros	7	
¹ Método VDA (Verband der Automobilindustrie): bloques con forma de paralelepípedo y dimensiones de 200 x 100 x 50 milímetros, equivalentes a un litro de volumen.		
*RENDIMIENTO DE COMBUSTIBLE (km/L)		
Ciudad	11.09	
Carretera	16.88	
Combinado	13.12	
*EMISIONES CO2 (g/km)		
Ciudad	211.6	
Carretera	139.1	
Combinado	179.0	
*Los valores de rendimiento de combustible y emisiones se obtuvieron en condiciones controladas de laboratorio de conformidad con los métodos de prueba de la NOM-163-SEMARNAT-ENER-SCFI-2013, que bien pueden no ser reproducibles ni obtenerse en condiciones y hábitos de manejo convencionales, debido a condiciones climatológicas, combustible, condiciones topográficas y otros factores.		
RINES / LLANTAS		
Rines	Aluminio 20"	
Llantas	255/45 R20	
Kit de reparación de llanta temporal	●	

ESPECIFICACIONES TÉCNICAS		SANTA FE
EQUIPAMIENTO	GLS PREMIUM	
CARACTERÍSTICAS EXTERIORES		
Faros LED con encendido automático	●	
Luces de conducción diurna LED (DRL)	●	
Luces de posición LED	●	
Luces traseras LED	●	
Spoiler trasero con luz de freno tipo LED	●	
Cristales delanteros tintados y traseros de privacidad	●	
Quemacocos con apertura eléctrica	●	
Espejos exteriores al color de la carrocería	●	
Espejos exteriores con ajuste eléctrico y calefacción	●	
Espejos exteriores con luces direccionales integradas	●	
Manijas exteriores al color de la carrocería	●	
Limpiaparabrisas delantero con sensor de lluvia	●	
Limpiaparabrisas delantero intermitente y variable	●	
Limpiaparabrisas trasero intermitente	●	
Parabrisas trasero con desempañador	●	
Parrilla frontal con acabado cromado	●	
Rieles en techo	●	
CARACTERÍSTICAS INTERIORES		
Aire acondicionado automático de 2 zonas	●	
Asiento del conductor con ajuste eléctrico de 6 posiciones y soporte lumbar	●	
Asiento del pasajero con ajuste manual de 6 posiciones	●	
Asientos delanteros con calefacción	●	
Asientos de 2 ^{da} fila abatibles 60/40 con función de plegado remoto	●	
Asientos de 3 ^{ra} fila abatibles 50/50	●	
Asientos de piel sintética	●	
Cabeceras delanteras y traseras con ajuste de altura	●	
Consola central con descansabrazos y portavasos	●	
Consola central bilateral	●	
Cortinas traseras laterales con ajuste manual	●	
Cristales delanteros con apertura y cierre de un solo toque con sistema de seguridad	●	
Cristales delanteros y traseros eléctricos	●	
Descansabrazos central trasero con portavasos	●	
Palanca de velocidades E-Shift	●	
Espejo retrovisor interior electrocromático con HomeLink*	●	
Toma de corriente 12V (2: 1 consola central y 1 área de carga)	●	
Viseras con espejos de vanidad e iluminación	●	
Volante con ajuste telescópico y de altura	●	
Volante forrado en piel	●	
TECNOLOGÍA		
Cajuela eléctrica inteligente con ajuste de altura personalizable	●	
Cámara de reversa con guías dinámicas (RVM)	●	
Sensores de estacionamiento delanteros y traseros (PDW)	●	
Cargador inalámbrico para teléfono inteligente	●	
Encendido remoto de motor	●	
Llave inteligente y botón de encendido	●	
Modos de manejo configurables	●	
Paletas de cambio de velocidades al volante	●	
INFORMACIÓN, COMUNICACIÓN Y ENTRETENIMIENTO		
Sistema de audio con 6 bocinas (incluye amplificador)	●	
Controles de audio montados al volante	●	
Bluetooth™	●	
Pantalla LCD táctil a color de 12.3" con conectividad Android Auto™ y Apple CarPlay™ inalámbrica con reconocimiento de voz	●	
Sistema de navegación	●	
Clúster de instrumentos con pantalla LCD digital de 12.3"	●	
Puertos USB-C (4:2 consola central y 2 en 2 ^{da} fila)	●	
SEGURIDAD		
Asientos con anclaje para silla de bebé en 2 ^{da} y 3 ^{ra} fila (ISOFIX*)	●	
Bolsa de aire de rodilla para conductor	●	
Bolsas de aire frontales	●	
Bolsas de aire frontales laterales	●	
Bolsas de aire tipo cortina	●	
Bolsas de aire traseras laterales	●	
Inmovilizador	●	
Limitador Manual de Velocidad (MSLA)	●	
Seguro eléctrico para niños para puertas y ventanas	●	
Sistema de Monitoreo de Presión de Llantas (TPMS)	●	
"Este vehículo contiene los dispositivos de seguridad obligatorios de conformidad con la NOM-194-SE-2021"		
HYUNDAI SMARTSENSE		
Asistente de Anticolisión de Punto ciego (BCA)	●	
Asistencia de Mantenimiento de Carril (LFA)	●	
Alerta de Ocupante Trasero (ROA) con sensor	●	
Control Crucero Inteligente con Stop & Go (SCC con S&G)	●	
Sistema de Corrección de Carril (LKA)	●	
Asistente de Anticolisión Frontal (FCA)	●	
Advertencia de Atención al Conductor (DAW)	●	
Alerta de Anticolisión de Punto Ciego (BCW)	●	
Asistencia de Salida Segura (SEA)	●	
Asistente de Tráfico Cruzado con Anticolisión Trasera (RCCA)	●	